

Robonomist Datapata – asennusohjeet

Aluksi

Robonomist Datapatan asennusta ja yhteyden muodostamista varten tarvitset kaksi asiaa:

1. Organisaation yhteisen käyttäjätunnuksen, joka on muotoa `xxx-user@xxx-datapata.iam.gserviceaccount.com`
2. Avaintiedoston (muotoa `xxx-datapata.123456789abcdef.json`)

Nämä saat organisaatiosi tietoasiantuntijalta tai Robonomist-yhteyshenkilöltä.

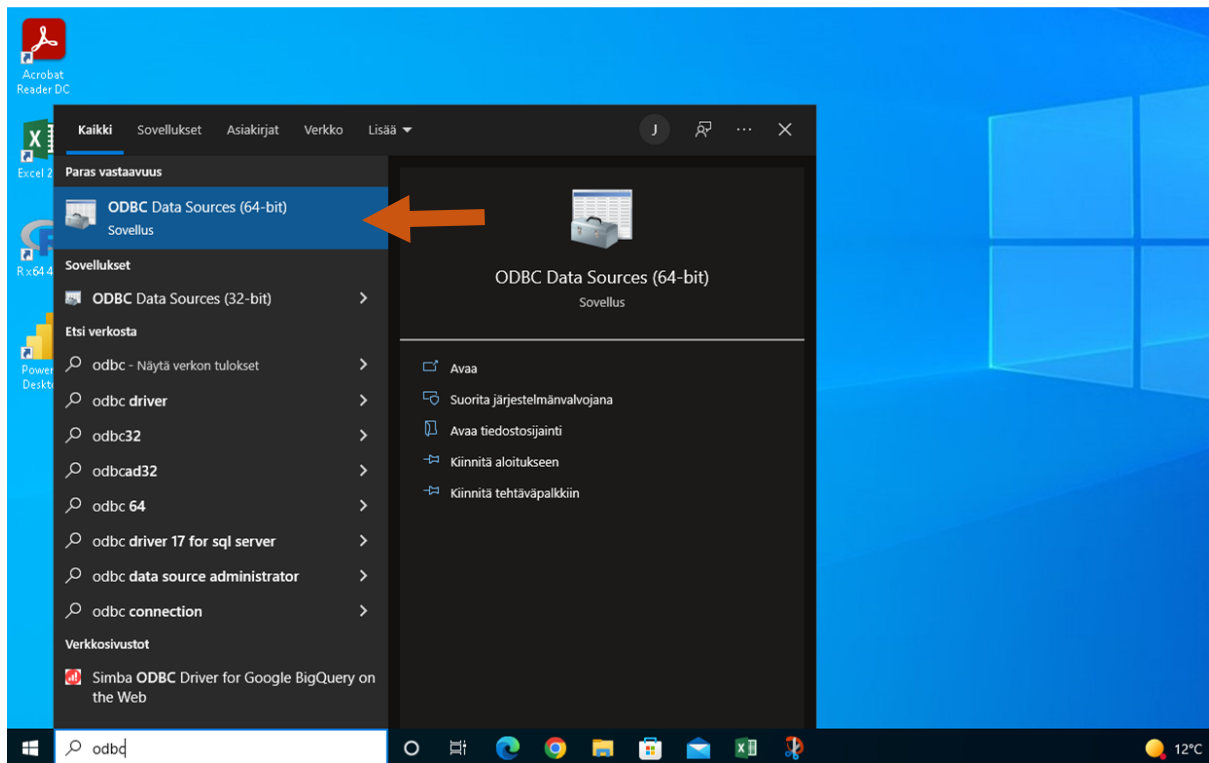
Vaihe 1. Asenna Google BigQuery -ajuri

Data-yhteyden muodostamista varten Windows-koneella tulee olla asennettuna Google BigQuery ODBC -ajuri, jonka voi [ladata täältä](#). Valitse uusin versio kohdasta *Current ODBC driver* -> *ODBC release 2.X.X.XXX* -> *Windows 64-bit (msi)*. Lataa tiedosto koneellesi ja asenna se seuraamalla asennusohjelman ohjeita.

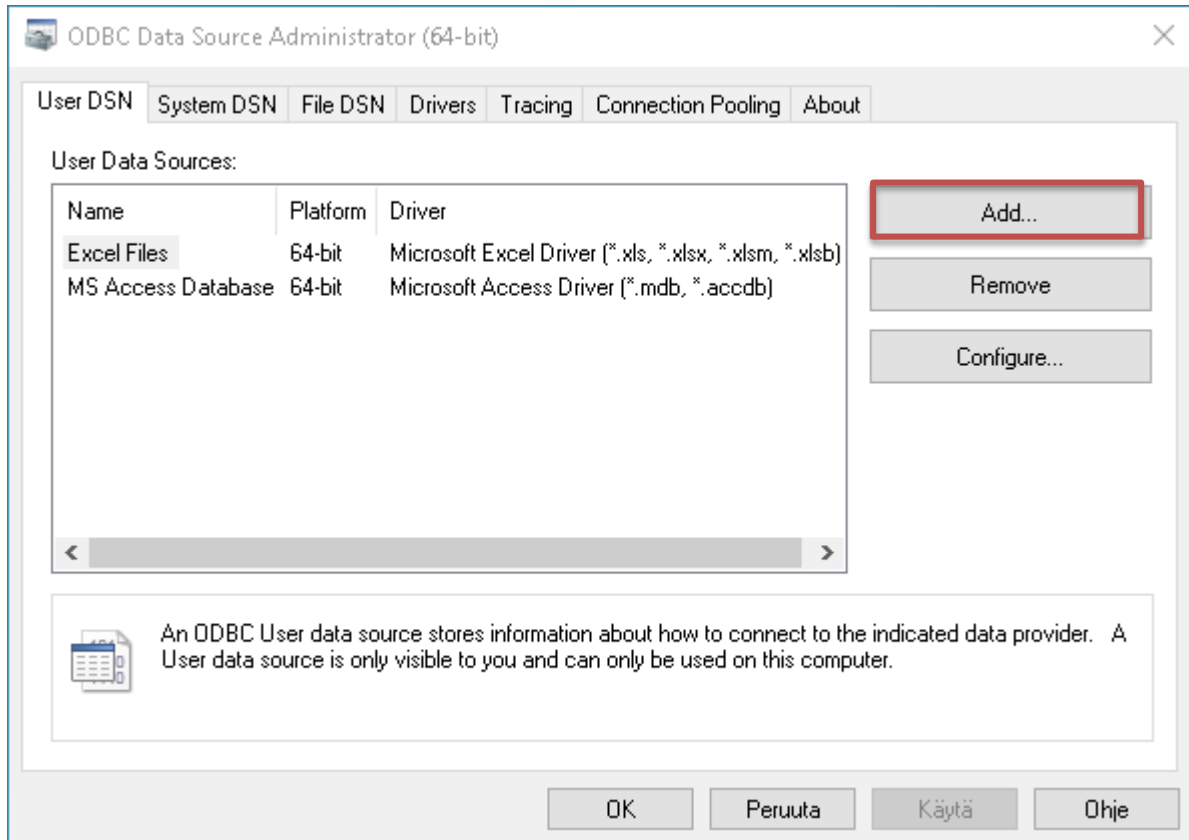
(Mikäli koneellasi on 32-bittinen versio Excelistä, asenna edellisen sijaan *Windows 32-bit (msi)* -ajuri. Voit tarkistaa Excelisi version käynnistämällä ohjelman ja selaamalla valikoista kohtaan *Tiedosto* -> *Tili* -> *Tietoja: Excel.*)

Vaihe 2. Luo Datapata-yhteys

1. Etsi Windowsin Käynnistä-valikosta *ODBC Data Sources (64-bit)* -ohjelma ja avaa se (Kuva 1).
2. Paina nappia, jossa lukee "Add..." lisätäksesi uuden data-lähteen (Kuva 2).
3. Syötä data-yhteyden tiedot (Kuva 3):
 - a. Kirjoita *Data Source Name* -kenttään "Robonomist Datapata".
 - b. Kirjoita kohdassa *Service Authentication* kenttään *Email* organisaatiosi käyttäjätunnus.
 - c. Syötä kenttään *Key File Path* tiedostopolku avaintiedostoosi (voit etsiä sen painamalla *Browse*-nappia).
 - d. Valitse *Catalog (Project)* -valikosta ensimmäinen vaihtoehto (xxx-datapata).
 - e. Paina *OK* ja sulje ohjelma



Kuva 1. Käynnistä ODBC-ohjelma



Kuva 2. Lisää uusi datalähde

Simba ODBC Driver for Google BigQuery DSN Setup

Data Source Name: Robonomist Datapata

Description:

Authentication

OAuth Mechanism: Service Authentication

User Authentication

Sign in to your Google Account to allow access to your BigQuery data.

Sign In...

Confirmation Code:

Refresh Token:

Service Authentication

Email: test-user@test-datapata.iam.gserviceaccount.com

Key File Path: C:\Users\Juha\Desktop\test-datapata-12345678abcd.json

Browse...

Request Google Drive scope access

SSL Options

Minimum TLS Version: 1.2

Use System Trust Store

Trusted Certificate: C:\Program Files\Simba ODBC Driver for Google BigQuery\lib\

Browse...

Catalog (Project): test-datapata

Dataset:

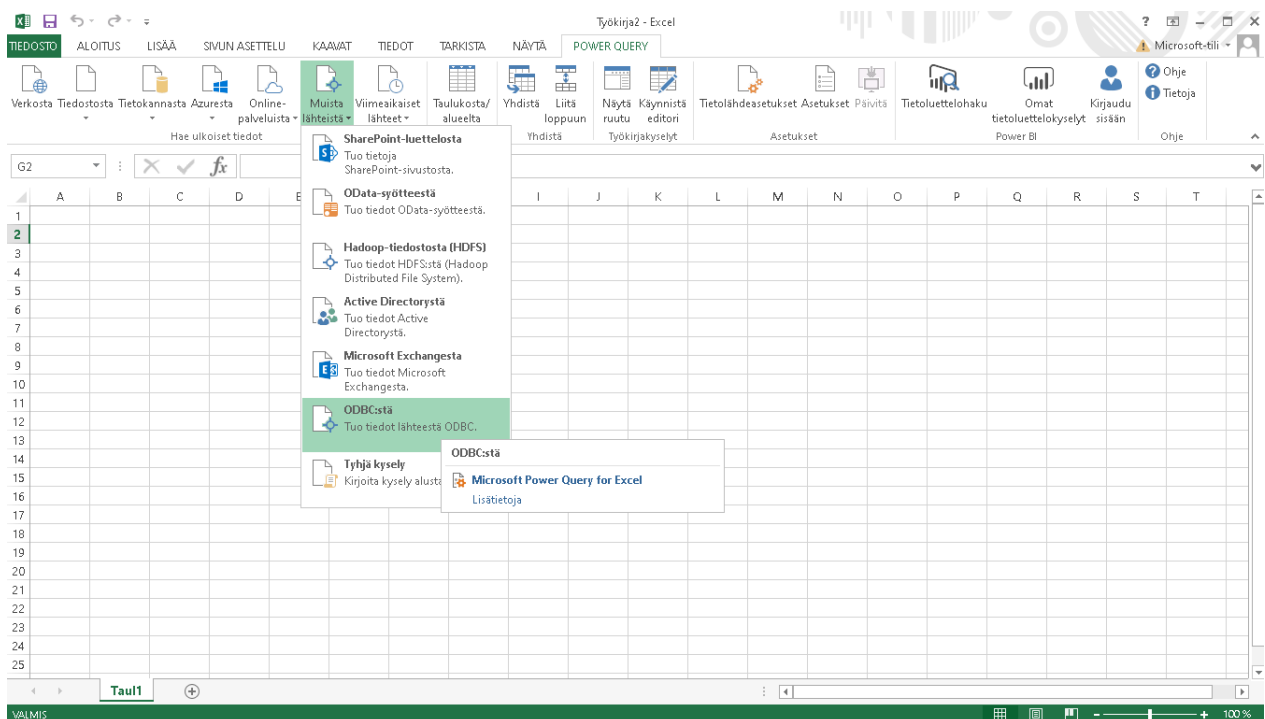
Proxy Options... Logging Options... Advanced Options...

v2.4.3.1012 (64 bit) Test... OK Cancel

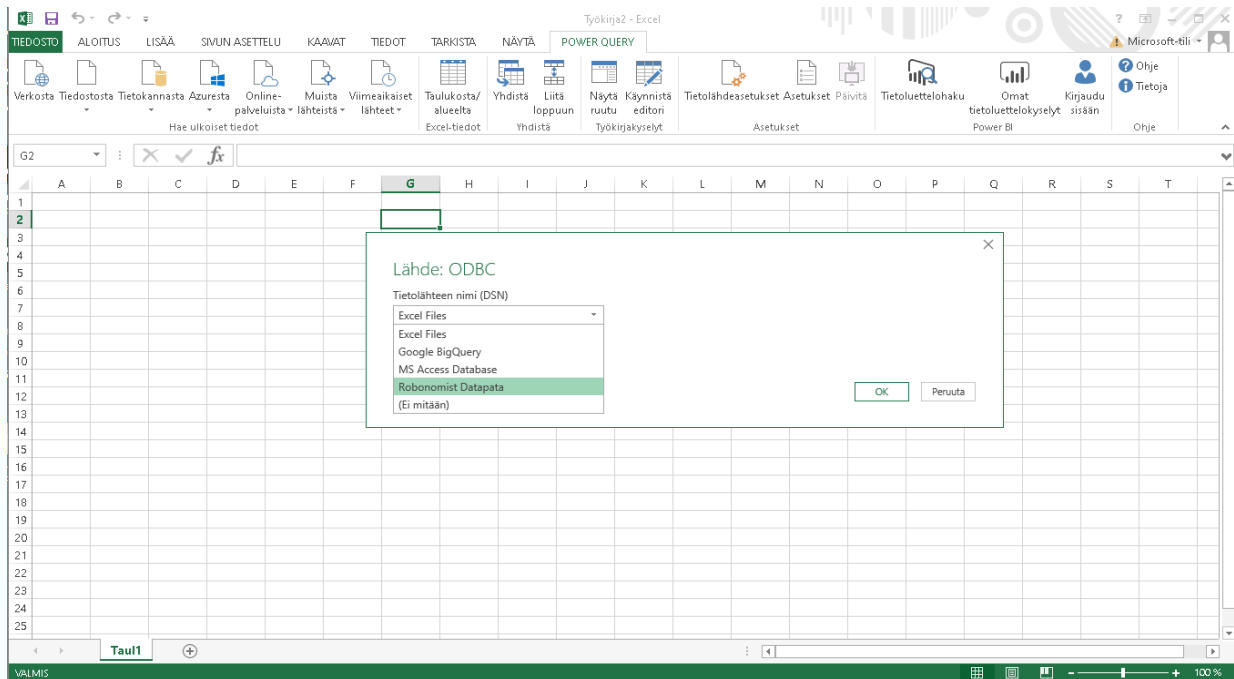
Kuva 3. Syötä data-yhteyden tiedot

Vaihe 3. Lataa dataa Exceliin

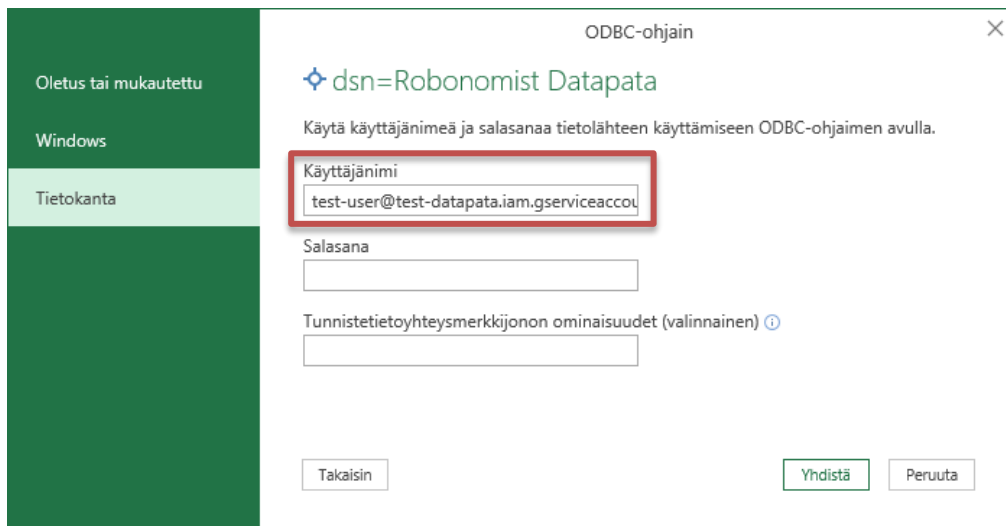
1. Käynnistä Excel.
2. Valitse valintanauhasta *Tiedot* -> *Hae* -> *Muista lähteistä* -> *ODBC:stä*. Valikkojen nimet voivat vaihdella Excelin versiosta riippuen. (Kuva 4)
3. Valikosta *Tietolähteen nimi (DSN)* valitse ”Robonomist Datapata” (Kuva 5).
4. Syötä seuraavassa ruudussa organisaatiosi käyttäjänimi (xxx-user@xxx-datapata.iam.gserviceaccount.com) ja jätä muut kentät tyhjiksi. Paina *Yhdistä*-nappia (Kuva 6).
5. Valikosta voit etsiä, esikatsella ja valita haluamasi tietotaulukon.
 - a. Paina *Lataa*-nappia, jos haluat ladata taulukon kokonaisuudessaan, tai
 - b. *Muokkaa*-nappia, jos haluat luoda dataputken, joka suodataa ja muokkaa tietoja automaattisesti [Microsoft Power Query](#) -ohjelmalla (Kuva 7 ja Kuva 8).
6. Jos kaikki on sujunut onnistuneesti, tiedot latautuvat Excelin välilehdelle (Kuva 9).



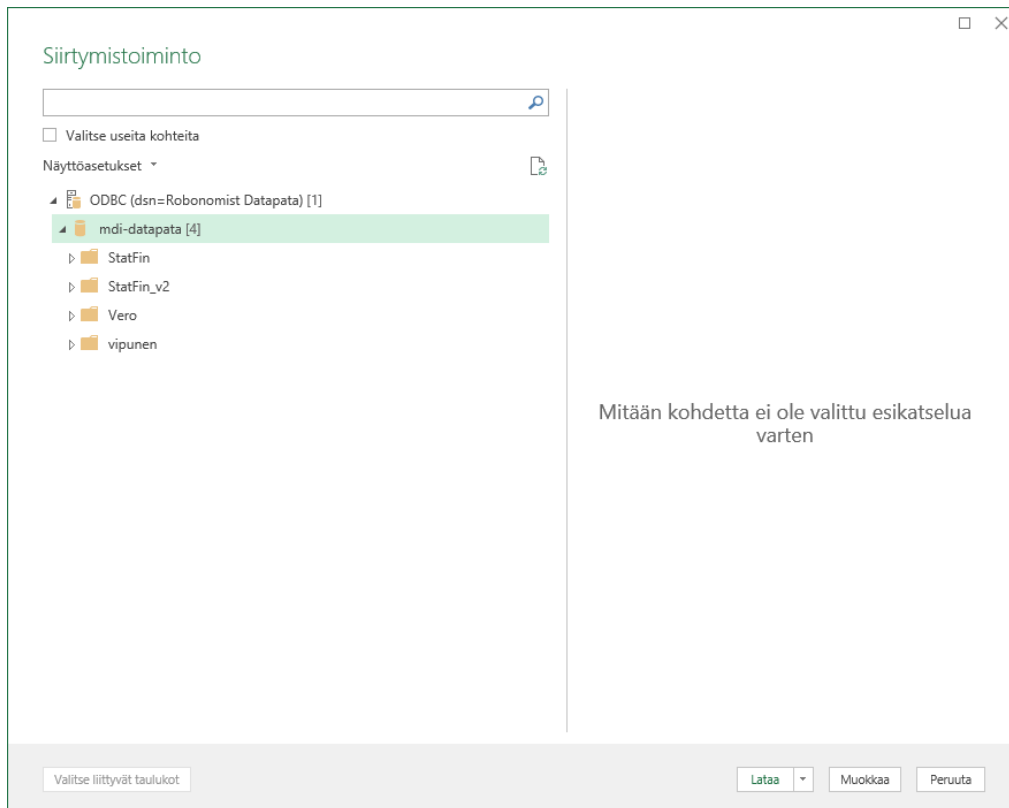
Kuva 4. Liitä datalähde



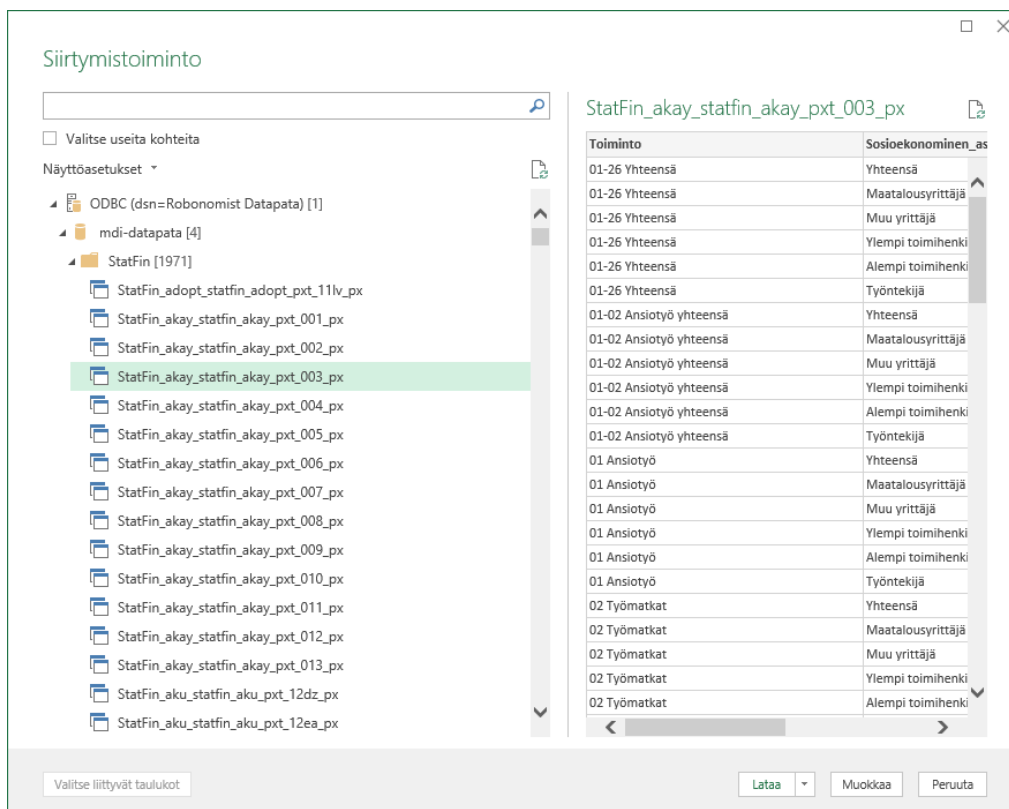
Kuva 5. Valitse ODBC-datalähteeksi Robonomist Datapata



Kuva 6. Syötä käyttäjänimi ja jätä muut kentät tyhjiksi



Kuva 7. Valitse haluamasi tietojoukko



Kuva 8. Valitse haluamasi tietotaulu

Työkirja2 - Excel

TIEDOSTO ALOITUS LISÄÄ SIVUN ASETELU KAAVAT TIEDOT TARKISTA NÄYTÄ POWER QUERY KYSELY RAKENNE

Taulukon nimi: StatFin_akay_sta

Muuta taulukon koko Työkalut

Ominaisuudet

Lisää osittaja Vie Päivitä Tarkastele selaimessa Poista linkitys Ulkoiset taulukkotiedot

Otsikkorivi Summa-rivi Vuoroväiset rivit

Ensimmäinen sarakke Viimeiseen sarakkeeseen Vuoroväiset sarakkeet

Suodatinpainike Taulukkoilyllit

A1

Toiminto	Sosioekonominen asema	Sukupuoli	Vuosi	value
01-26 Yhteensä	Yhteensä	Miehet	1999-2000	24
01-26 Yhteensä	Maatalousyrittäjä	Miehet	1999-2000	24
01-26 Yhteensä	Muu yrittäjä	Miehet	1999-2000	24
01-26 Yhteensä	Ylempi toimihenkilö	Miehet	1999-2000	24
01-26 Yhteensä	Alempi toimihenkilö	Miehet	1999-2000	24
01-26 Yhteensä	Työntekijä	Miehet	1999-2000	24
01-02 Ansiotyö yhteensä	Yhteensä	Miehet	1999-2000	5,53
01-02 Ansiotyö yhteensä	Maatalousyrittäjä	Miehet	1999-2000	6,43
01-02 Ansiotyö yhteensä	Muu yrittäjä	Miehet	1999-2000	6,38
01-02 Ansiotyö yhteensä	Ylempi toimihenkilö	Miehet	1999-2000	5,54
01-02 Ansiotyö yhteensä	Alempi toimihenkilö	Miehet	1999-2000	5,32
01-02 Ansiotyö yhteensä	Työntekijä	Miehet	1999-2000	5,42
01 Ansiotyö	Yhteensä	Miehet	1999-2000	5,28
01 Ansiotyö	Maatalousyrittäjä	Miehet	1999-2000	6,37
01 Ansiotyö	Muu yrittäjä	Miehet	1999-2000	6,17
01 Ansiotyö	Ylempi toimihenkilö	Miehet	1999-2000	5,24
01 Ansiotyö	Alempi toimihenkilö	Miehet	1999-2000	5,05
01 Ansiotyö	Työntekijä	Miehet	1999-2000	5,15
02 Työmatkat	Yhteensä	Miehet	1999-2000	0,26
02 Työmatkat	Maatalousyrittäjä	Miehet	1999-2000	0,06
02 Työmatkat	Muu yrittäjä	Miehet	1999-2000	0,21
02 Työmatkat	Ylempi toimihenkilö	Miehet	1999-2000	0,3
02 Työmatkat	Alempi toimihenkilö	Miehet	1999-2000	0,27
02 Työmatkat	Työntekijä	Miehet	1999-2000	0,27

Työkirjakysely

1 kysely

StatFin_akay_statfin_akay_pxt_...
736 riviä ladattu.

Taul1 Taul2

VALMIS

100%

Kuva 9. Tiedot latautuvat välilehdelle